

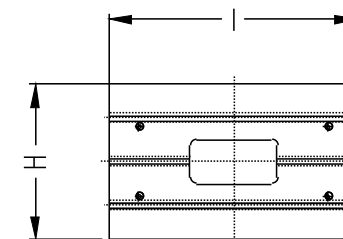
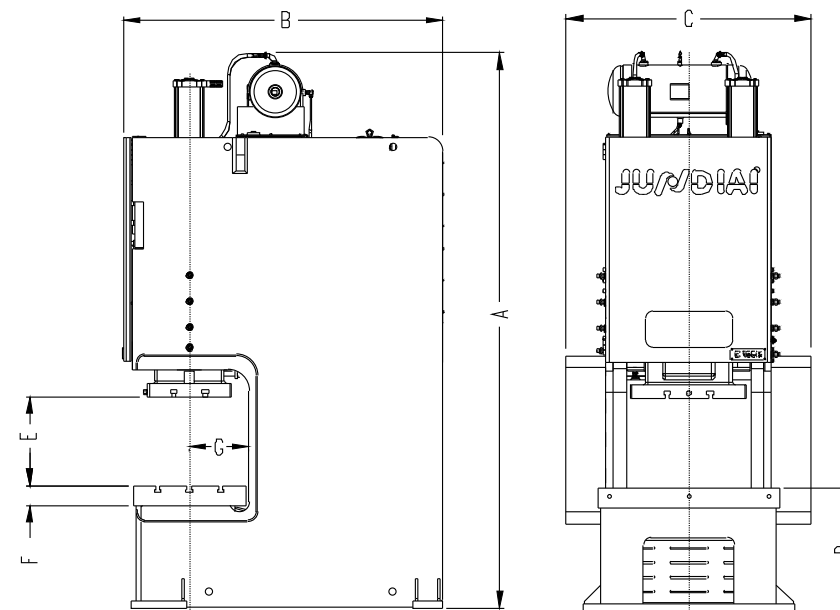
Série - C

Especificações

Especificaciones

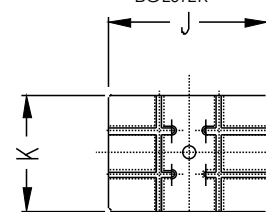
Features

Capacidade									
Capacidad	t	45 F5	65 F5	80 F5	110 F5	160 F5	200 F5	250 F5	
Capacity									
Curso do martelo									
Carrera del martillo	mm	90	90	120	150	180	200	200	
Stroke length									
Velocidade									
Velocidad	gpm	60	60	60	60	60	50	40	
Speed									
Mesa									
Mesa	mm	840x440	840x440	1000x600	1150x660	1250x780	1400x820	1500 x 880	
Bolster									
Altura de trabalho									
Altura de trabajo	mm	2	2	4	5	6	6	7	
Working height									
Regulagem martelo									
Ajuste del martillo	mm	50	50	80	90	100	110	120	
Slide adjustment									
Distância máx. mesa x martelo									
Distancia max. mesa y martillo	mm	360	360	435	550	630	700	700	
Bolster to slide max. distance									
Altura ferramenta fechada									
Altura del troquel cerrado	mm	270	270	315	400	450	500	500	
Die Height (S.D.A.U.)									
Distância centro do martelo ao corpo									
Distancia centro del martillo al cuerpo	mm	240	240	310	350	400	430	450	
Center of slide plate to frame									
Espessura mesa sobreposta									
Espesor de la sobremesa	mm	90	90	110	120	140	150	180	
Bolster plate thickness									
Altura piso à mesa									
Altura del piso a la mesa	mm	800	800	800	850	850	950	950	
Floor to bolster height									
Potência do motor									
Potencia del motor	cv	5	5	7,5	15	20	20	30	
Main motor									
Peso aproximado									
Peso aproximado	kg	4200	4600	6500	11330	14500	15850	20500	
Approximate weight									



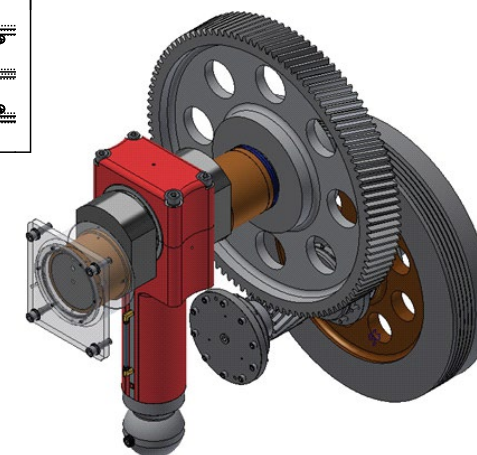
MESA

MESA
BOLSTER



MARTELO

MARTELO
MARTILLO
SLIDE



CINEMÁTICA

CINEMÁTICA
KINEMATICS

Dimensões

Dimensiones

Dimensions

Modelo Modelo Model	A	B	C	D	E	F	G	H	I	J	K
C 45 F5 (mm)	2840	1700	1190	800	360	90	240	440	840	430	350
C 65 F5 (mm)	2840	1985	1140	800	360	90	240	440	840	430	350
C 80 F5 (mm)	3560	2020	1230	800	435	110	310	600	1000	720	460
C 110 F5 (mm)	3690	2100	1528	850	550	120	350	660	1150	750	520
C 160 F5 (mm)	3870	2800	1660	850	630	140	400	780	1250	800	580
C 200 F5 (mm)	4800	2800	1650	950	700	150	430	820	1400	865	650
C 250 F5 (mm)	4800	2930	1965	950	700	180	450	880	1500	920	700

Portugues

Español

English

F5 - Curso Fixo / Engrenagem

F5 - Carrera fija / Engranaje

F5 - Fixed Course / Gear



www.prensajundiai.com.br



vendas@prensajundiai.com.br



55 11 4039 8200 / 4039 8235



Rod. Edgar Máximo Zamboto - Nº 5500 - Km 55 • Sítio Lagoa Branca • CEP 13231-700 • Campo Limpo Paulista • São Paulo • Brasil