



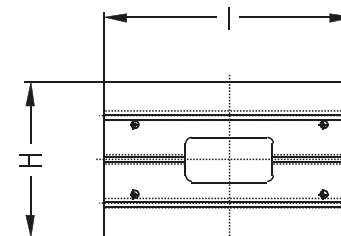
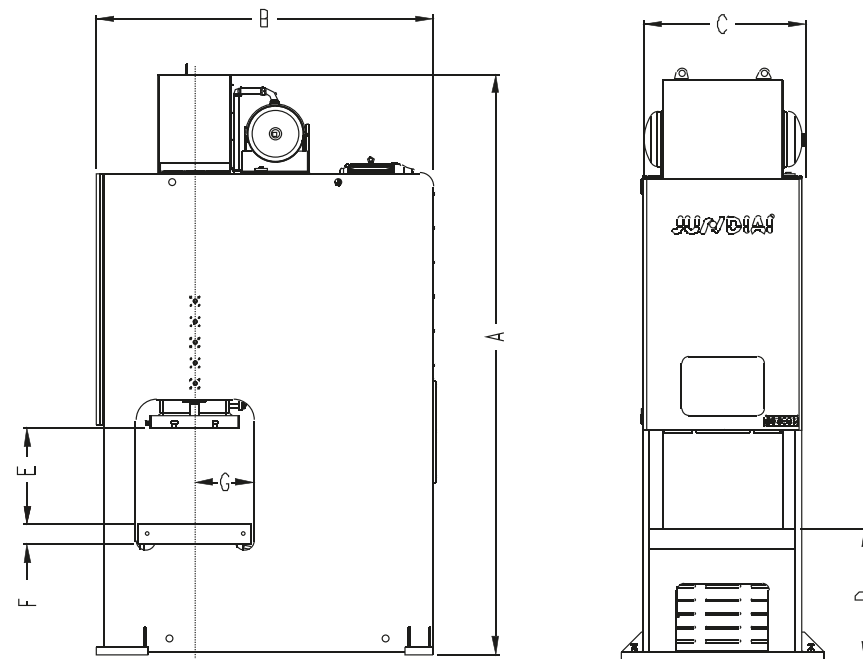
**Série - CE**

## Especificações

## Especificaciones

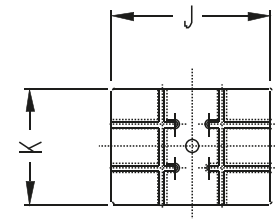
## Features

Capacidade				
Capacidad	†	160 F5	200 F5	250 F5
Capacity				
Curso do martelo				
Carrera del martillo	mm	180	200	200
Stroke length				
Velocidade				
Velocidad	gpm	60	50	40
Speed				
Mesa				
Mesa	mm	1250 x 780	1400x820	1500 x 880
Bolster				
Altura de trabalho				
Altura de trabajo	mm	6	6	7
Working height				
Regulagem martelo				
Ajuste del martillo	mm	100	110	120
Slide adjustment				
Distância máx. mesa x martelo				
Distancia max. mesa y martillo	mm	630	700	700
Bolster to slide max. distance				
Altura ferramenta fechada				
Altura del troquel cerrado	mm	450	500	500
Die Height (S.D.A.U.)				
Distância centro do martelo ao corpo				
Distancia centro del martillo al corpo	mm	400	430	450
Center of slide plate to frame				
Espessura mesa sobreposta				
Espesor de la sobremesa	mm	140	150	180
Bolster plate thickness				
Altura piso à mesa				
Altura del piso a la mesa	mm	850	950	950
Floor to bolster height				
Potência do motor				
Potencia del motor	cv	20	20	30
Main motor				
Peso aproximado				
Peso aproximado	kg	14.500	16600	22500
Approximate weight				



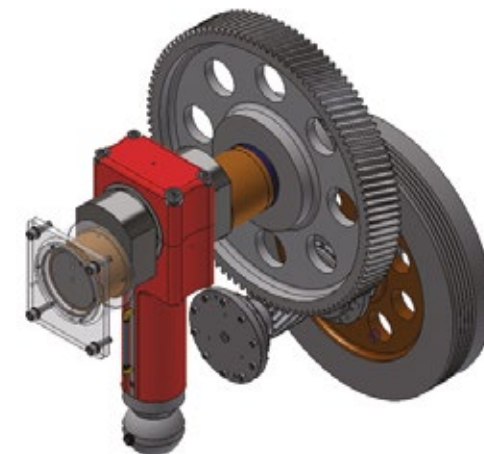
### MESA

MESA  
BOLSTER



### MARTELO

MARTILLO  
SLIDE



### CINEMÁTICA

CINEMÁTICA  
KINEMATICS

## Dimensões

## Dimensiones

## Dimensions

Modelo Modelo Model	A	B	C	D	E	F	G	H	I	J	K
CE 160 F6 (mm)	3400	2500	1500	850	630	140	400	780	1250	800	580
CE 200 F5 (mm)	4800	2800	1650	950	700	150	430	820	1400	865	650
CE 250 F5 (mm)	4800	2930	1965	950	700	180	450	880	1500	920	700

Portugues

Español

English

F5 - Curso Fixo / Engrenagem

F5 - Carrera fija / Engranaje

F5 - Fixed Course / Gear



[www.prensajundiai.com.br](http://www.prensajundiai.com.br)



[vendas@prensajundiai.com.br](mailto:vendas@prensajundiai.com.br)



55 11 4039 8200 / 4039 8235



Rod. Edgar Máximo Zamboto - Nº 5500 - Km 55 • Sítio Lagoa Branca • CEP 13231-700 • Campo Limpo Paulista • São Paulo • Brasil