



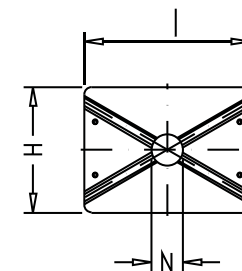
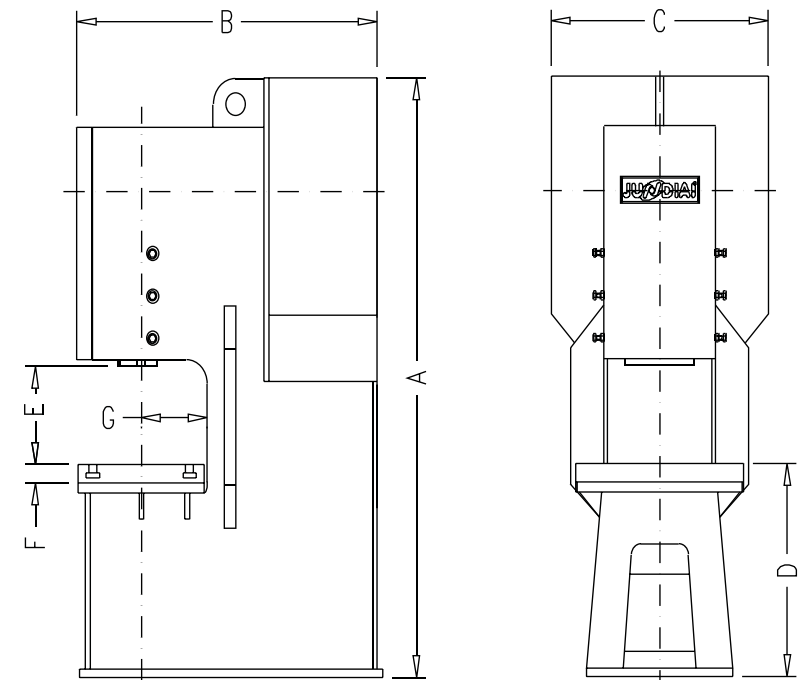
Série - ELC

Especificações

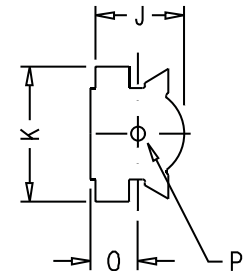
Especificaciones

Features

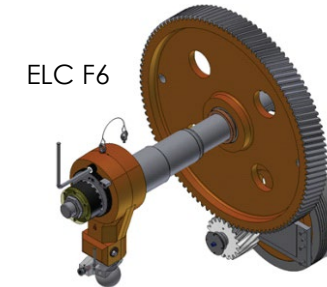
Capacidade														
Capacidad	†	45 F2	45 F6	80 F2	80 F6	110 F2	110 F6	160 F6	230 F6					
Capacity														
Curso do martelo - regulável														
Carrera del martillo - variable	mm	10 a 80	10 a 80	10 a 120	10 a 120	10 a 130	10 a 130	20 a 140	20 a 180					
Stroke length														
Velocidade														
Velocidad	gpm	110	60	120	60	120	60	50	50					
Speed														
Mesa														
Mesa	mm	690x520	690x520	840x635	840x635	900x700	900x700	1000x800	1250x840					
Bolster														
Altura de trabalho														
Altura de trabajo	mm	1,76	2,04	3,75	2,23	4,25	6,20	6,01	6,64					
Working height														
Regulagem martelo														
Ajuste del martillo	mm	50	50	50	50	80	80	80	100					
Slide adjustment														
Distância máx. mesa x martelo														
Distancia max. mesa y martillo	mm	350	350	435	435	530	530	590	700					
Bolster to slide max. distance														
Altura ferramenta fechada														
Altura del troquel cerrado	mm	270	270	315	315	400	400	450	520					
Die Height (S.D.A.U.)														
Distância centro do martelo ao corpo														
Distancia centro del martillo al cuerpo	mm	270	270	355	355	360	360	430	450					
Center of slide plate to frame														
Espessura mesa sobreposta														
Espesor de la sobremesa	mm	65	65	85	85	85	85	100	120					
Bolster plate thickness														
Altura piso à mesa														
Altura del piso a la mesa	mm	715	715	795	795	795	795	795	950					
Floor to bolster height														
Potência do motor														
Potencia del motor	cv	3	5	7,5	7,5	12,5	12,5	15	20					
Main motor														
Peso aproximado														
Peso aproximado	kg	2760	2790	5900	6070	9800	9800	14800	19500					
Approximate weight														



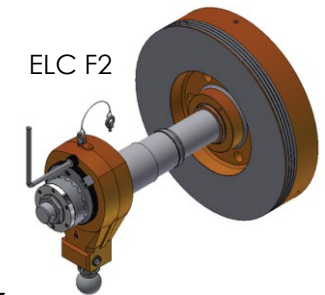
MESA
MESA
BOLSTER



MARTELO
MARTILLO
SLIDE



ELC F6



ELC F2

CINEMÁTICA
CINEMÁTICA
KINEMATICS

Dimensões

Dimensiones

Dimensions

Modelo Model Modelo	A	B	C	D	E	F	G	H	I	J	K	N	O	P
ELC 45 F2 (mm)	2125	1250	610	715	350	65	270	520	690	195	280	130	98	38
ELC 45 F6 (mm)	2125	1250	610	715	350	65	270	520	690	195	280	130	98	38
ELC 80 F2 (mm)	2520	1650	1100	795	435	85	355	635	840	278	525	195	140	50
ELC 80 F6 (mm)	2520	1650	1100	795	435	85	355	635	840	278	525	195	140	50
ELC 110 F2 (mm)	2910	1900	1200	795	530	85	360	700	900	310	580	230	150	50
ELC 110 F6 (mm)	2910	1900	1200	795	530	85	360	700	900	310	580	230	150	50
ELC 160 F6 (mm)	3250	2150	1700	795	590	100	430	800	1000	400	650	230	200	50
ELC 230 F6 (mm)	3845	2515	1710	950	700	120	450	840	1250	600	950	230	250	-

Portugues

Español

English

F2 - Volante e mesa fixa
F6 - Engrenagem e mesa fixa

F2 - Flywheel and fixed bolster
F6 - Gear and fixed bolster

F2 - Accionamento directo y mesa fija
F6 - Accionamento engronado y mesa fija



www.prensajundiai.com.br



vendas@prensajundiai.com.br



55 11 4039 8200 / 4039 8235



Rod. Edgar Máximo Zambato - Nº 5500 - Km 55 - Sítio Lagoa Branca • CEP 13231-700 • Campo Limpo Paulista • São Paulo • Brasil