



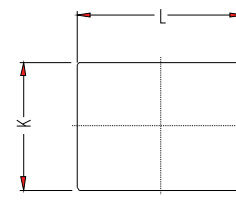
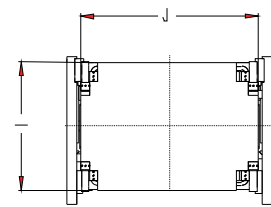
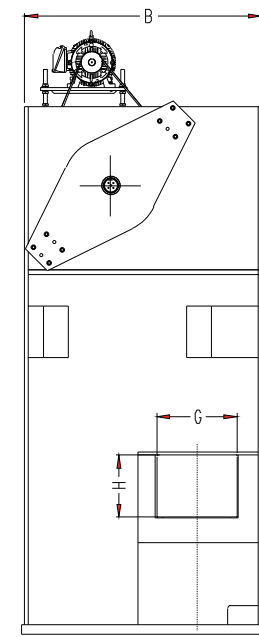
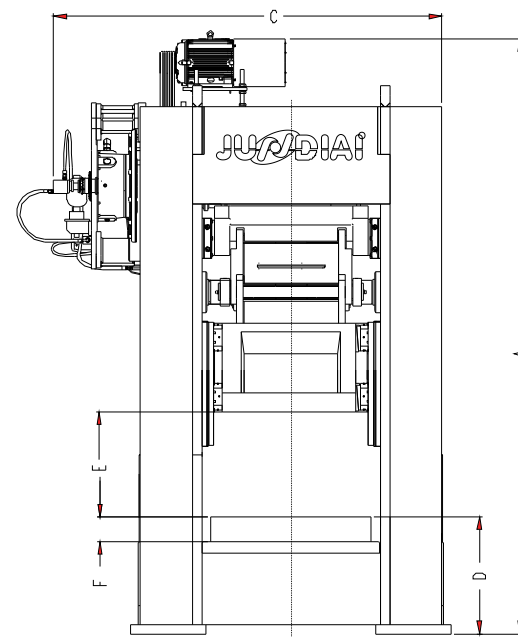
Série - TAJ

Especificações

Especificaciones

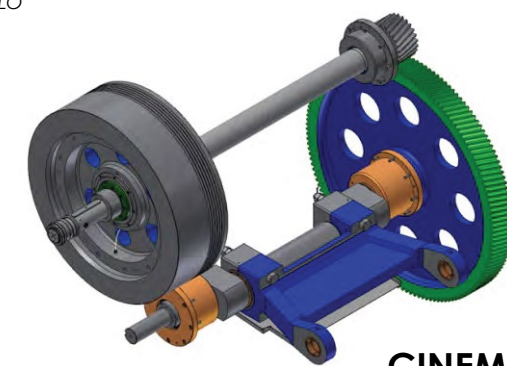
Features

Capacidade			
Capacidad	t	150 F5	250 F5
Capacity			
Curso do martelo			
Carrera del martillo	mm	130	120
Stroke length			
Velocidade			
Velocidad	gpm	100	70
Speed			
Mesa			
Mesa	mm	1270x640	1000x635
Bolster			
Altura de trabalho			
Altura de trabajo	mm	8,25	8,55
Working height			
Regulagem martelo			
Ajuste del martillo	mm	20	20
Slide adjustment			
Distância máx. mesa x martelo			
Distancia max. mesa y martillo	mm	575	820
Bolster to slide max. distance			
Altura ferramenta fechada			
Altura del troquel cerrado	mm	445	700
Die Height (S.D.A.U.)			
Espessura mesa sobreposta			
Espesor de la sobremesa	mm	105	165
Bolster plate thickness			
Altura piso à mesa			
Altura del piso a la mesa	mm	825	825
Floor to bolster height			
Potência do motor			
Potencia del motor	cv	30	30
Main motor			
Peso aproximado			
Peso aproximado	kg	11000	15800
Approximate weight			



MARTELO
MARTILLO
SLIDE

MESA
MESA
BOLSTER



CINEMÁTICA
CINEMÁTICA
KINEMATICS

Dimensões

Dimensiones

Dimensions

Modelo Model Modelo	A	B	C	D	E	F	G	H	I	J	K	L
TAJ 150 F5 (mm)	3830	1480	2600	825	575	105	-	-	500	1200	640	1270
TAJ 250 F5 (mm)	3980	2000	2660	825	820	165	410	275	500	850	635	1000

Portugues

Español

English

F5 - Curso Fixo / Engrenagem

F5 - Carrera fija / Engranaje

F5 - Fixed Course / Gear



www.prensajundiai.com.br



vendas@prensajundiai.com.br



55 11 4039 8200 / 4039 8235



Rod. Edgar Máximo Zamboto - Nº 5500 - Km 55 • Sítio Lagoa Branca • CEP 13231-700 • Campo Limpo Paulista • São Paulo • Brasil