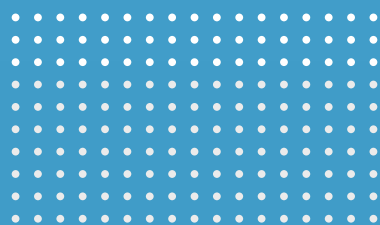


*Máquina de  
corte por  
láser de fibra*



# LaserTWO

CORTE POR LÁSER RENTABLE

## ¿Por qué LaserTWO?

- Menor coste por pieza
- Varias potencias disponibles
- Rendimiento de corte fiable
- Cubiertas y mesas cambio opcionales



[LVDGROUP.COM](http://LVDGROUP.COM)



# LaserTWO

CORTE POR LÁSER RENTABLE

## PUNTOS FUERTES

### Corte económico

LaserTWO es la solución ideal para incorporar el corte por láser a su empresa, ya que garantiza un control de calidad óptimo, una mayor productividad y beneficios, sin comprometer sus presupuestos.

Con su diseño sencillo y modular, LaserTWO consigue el equilibrio perfecto entre precio y funcionalidad. El láser de fibra se ofrece en tres configuraciones modulares para satisfacer los requisitos de precio y rendimiento.



### SIN CARTERIZACIÓN LA SENCILLEZ SE UNE A LA FUNCIONALIDAD

El modelo básico LaserTWO ofrece corte por láser al precio más bajo y combina alta velocidad de corte y precisión. Esta máquina de mesa única sin cubiertas está disponible para mercados no CE.



### CARTERIZACIÓN PARCIAL SEGURIDAD ANTE TODO

La carterización parcial y las luces de seguridad garantizan la seguridad del operario y un alto rendimiento. La zona de corte carterizada puede abrirse para mantenimiento, revisiones y evacuación de piezas. Las ventanas laterales permiten ver el proceso de corte. Un mando manual facilita el movimiento seguro de los ejes.

## Cabezal de corte preciso

El cabezal de corte está equipado con una lente de enfoque de 200 mm, detección capacitiva de altura y protección contra colisiones, y procesa con flexibilidad diversos materiales y grosores.

## Diseño modular

LaserTWO puede construirse desde una versión básica sin carterización hasta un modelo totalmente cerrado para satisfacer diferentes requisitos de precio-rendimiento.

## Rendimiento fiable

La construcción de la máquina y sus componentes clave, como la fuente láser, el cabezal de corte, el control y el sistema de accionamiento, garantizan un rendimiento probado y fiable.

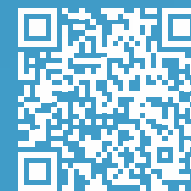
## Retirada rápida de chatarra

Los contenedores de chatarra situados debajo de la unidad de escape pueden extraerse fácilmente.



## CARTERIZACIÓN COMPLETA Y MESAS DE CAMBIO MÁXIMA EFICIENCIA

La versión con carterización completa y mesas intercambiables mejora el rendimiento, haciendo más rápido y práctica la carga y descarga, y permitiendo una fácil integración con la automatización LA Load para una mayor eficiencia.



DESCUBRA  
LaserTWO

## OPCIONES

### Mesas de cambio para una mayor productividad

Añada la opción « carterización completa y mesas de cambio» para aportar la máxima seguridad al operario y aumentar la productividad de la máquina. El cambio de la mesa se realiza en sólo 30 segundos.

### MOVit Load-Assist (LA)

La versión de mesas intercambiables integra perfectamente la automatización LA Load de LVD para transferir las placas a la mesa de la máquina.

# ESPECIFICACIONES

## LaserTWO 3015

### Especificaciones de la máquina

|   |  |
|---|--|
| Tamaño máximo de la placa               | 3050 x 1525 mm                           |
| recorrido del eje X                     | 3185 mm                                  |
| recorrido del eje Y                     | 1560 mm                                  |
| recorrido del eje Z                     | 80 mm                                    |
| Peso máximo de la placa en la mesa      | 900 kg                                   |
| Velocidad máxima de posicionamiento X-Y | 110 m/min                                |
| Velocidad máxima de posicionamiento Z   | 30 m/min                                 |
| Exactitud repetitiva                    | +/- 0,05 mm                              |
| Exactitud de posicionamiento*           | +/- 0,10 mm                              |
| Mesas intercambiables                   | en la versión con carterización completa |

### Dimensiones de la máquina en versión sin carterización (excluyendo luces de seguridad, filtro y enfriador)

|          |         |
|----------|---------|
| Longitud | 5000 mm |
| Anchura  | 2900 mm |
| Altura   | 1780 mm |

| Potencia láser              | 3 kW  | 6 kW  | 12 kW |
|-----------------------------|-------|-------|-------|
| Máximo rendimiento de corte |       |       |       |
| acero dulce                 | 15 mm | 25 mm | 30 mm |
| acero inoxidable            | 12 mm | 25 mm | 30 mm |
| aluminio                    | 12 mm | 25 mm | 30 mm |
| cobre                       | 6 mm  | 8 mm  | 15 mm |
| latón                       | 5 mm  | 8 mm  | 15 mm |

Especificaciones sujetas a cambio sin previo aviso.

\* La exactitud depende, entre otras cosas, del tipo de la pieza de trabajo, de su procesamiento previo y del tamaño de la placa. Según VDI/DGQ 3441.

« Con varias potencias disponibles, el sistema le ofrece la flexibilidad necesaria para realizar el corte por láser en su propia empresa y optimizar así el coste por pieza.»